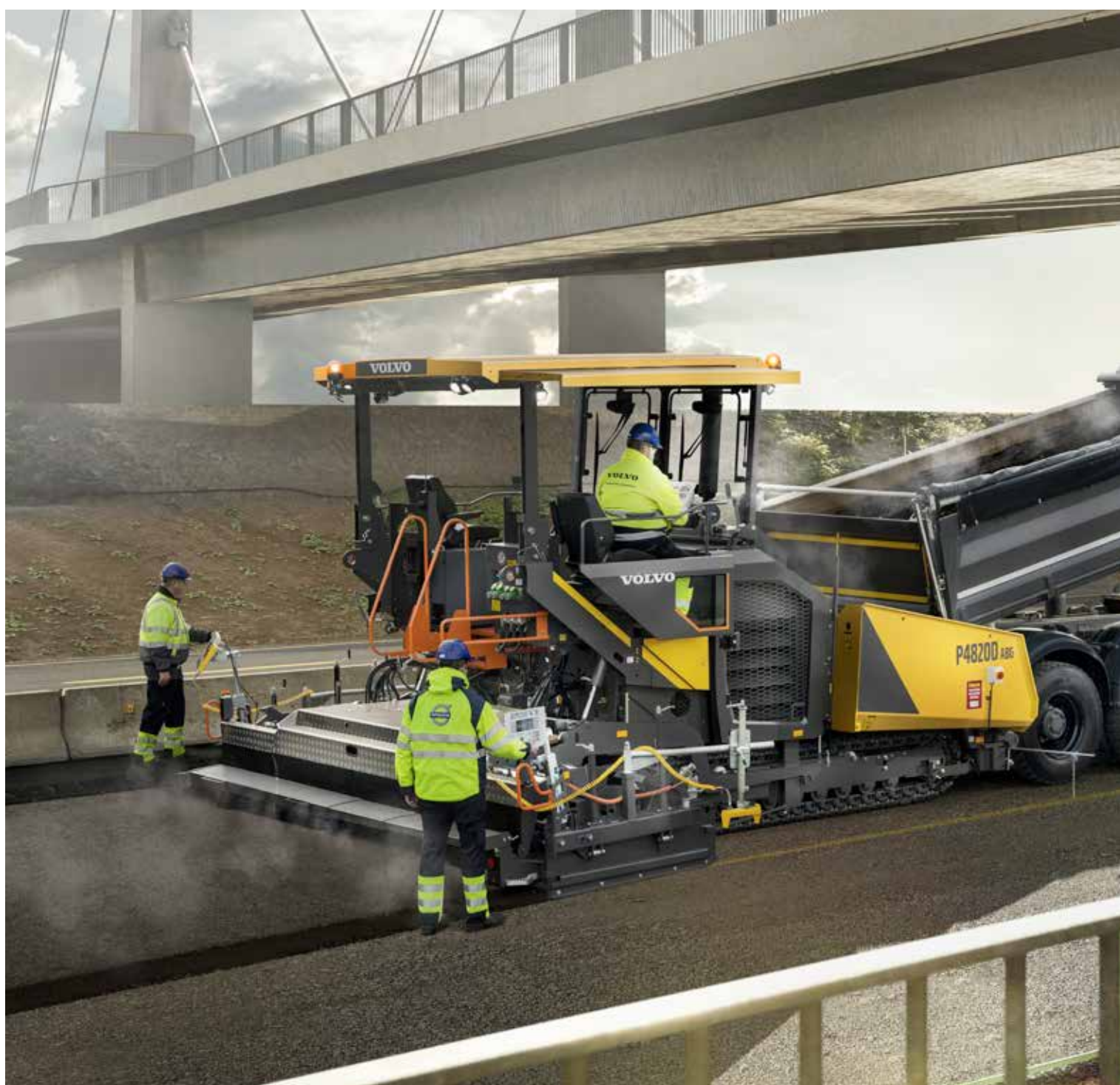




Volvo Construction Equipment

# P4820D ABG

Pavimentadoras de cadenas Volvo 2,5-6,5 m 98 kW





# MÁQUINA COMPACTA, EXCELENTES CARACTERÍSTICAS

La P4820D ABG es la extendedora de orugas de 2,5 m más pequeña del catálogo de Volvo y gracias a su diseño compacto puede transportarse con un compactador en el mismo vehículo. Se trata de la primera extendedora de Volvo con el nuevo sistema de control EPM 3 y con el eficiente motor Etapa IV de Volvo.

# Para la ciudad y la carretera

Esta máquina compacta incluye características de las pavimentadoras Volvo más grandes, lo que permite su utilización en pequeños trabajos urbanos e interurbanos. Puede pavimentar entre 2,5 m y 6,5 m: es una máquina pequeña y compacta con un gran potencial.

## Diferentes aplicaciones

Esta extendidora altamente versátil puede utilizarse en cualquier aplicación; ya sea pavimentado de aceras, áreas de aparcamiento, pasos de garaje privados, calles y carreteras, caminos de grava, carreteras nacionales e, incluso, autopistas. La P4820D ABG destaca por su gran maniobrabilidad y utiliza las tecnologías de extendido más avanzadas, por lo que resulta ideal para un sinfín de aplicaciones.



## Configuración de transporte con techo y tubo de escape plegables

La longitud y el peso de esta máquina permiten transportar otros equipos en el mismo vehículo. Para obtener una altura de transporte más baja, el techo junto con el tubo de escape se suben y bajan fácilmente. Esto evita desvíos cuando se viaja a través de puente o túneles hacia el lugar de trabajo.



## Bastidor inferior y tensor de orugas automático

Construido para durar, el diseño de bastidor inferior más largo de Volvo en la P4820D ABG, con sistema de tensión de orugas automático, se ha mejorado para añadir una mayor fiabilidad. La opción de nuevos tacos de goma atornillados con una cadena lubricada de por vida proporciona un mayor contacto con el suelo frente a las máquinas de la competencia.



## Tolva grande

La amplia capacidad de la tolva permite una alimentación ininterrumpida de material que mantiene la pavimentadora en movimiento a una velocidad constante, reduciendo las paradas y arranques para lograr un acabado más uniforme. La rampa hidráulica frontal agiliza el vaciado de la parte delantera de la tolva, para evitar derrames, que posteriormente deben limpiarse a mano.



# Fácil control

Un avanzado sistema electrónico de gestión de la pavimentadora la optimiza para su aplicación específica e incrementa el control general de la máquina, para que usted pueda centrarse en el trabajo. Su diseño ergonómico aumenta la comodidad y la seguridad del operador cuando se mueve alrededor de la máquina.

## Plataforma del operador y visibilidad

El operador tiene una visibilidad total y sin obstáculos alrededor de la extendidora, la tolva, el canal del sinfín y la regla, para disponer de una visión clara y aumentar el rendimiento y la calidad de pavimentación. El área de control cómoda disminuye la fatiga del operador durante un funcionamiento más prolongado y concentrado. La plataforma nivelada reduce el riesgo de tropiezos y la chapa antideslizante y las barandillas proporcionan estabilidad cuando se camina alrededor de la máquina.



## Gestor de ajustes

La función de gestor de ajustes le permite guardar ajustes personalizados para proyectos individuales, logrando una calidad constante de un trabajo a otro. Cuando se encuentra con proyectos similares, el operador puede recuperar los parámetros guardados en el EPM3, simplificando la configuración inicial de la máquina para poder comenzar el trabajo rápidamente. Una vez iniciada la pavimentación, se pueden realizar ajustes para optimizar el rendimiento y la productividad.



## El asistente perfecto

Desbloquee todo el potencial de la productividad de su máquina con Pave Assist, diseñado específicamente para extendedoras Volvo. Pave Assist proporciona un potente conjunto de herramientas, incluidos Perfilado térmico, Vista del tiempo y Gestor de materiales para mejorar el rendimiento, la eficiencia y la calidad de pavimentado.



## Protección acústica

Las pavimentadoras Volvo se diseñan para lograr un nivel de ruido excepcionalmente bajo. El bajo nivel de ruido puede incluso mejorarse cuando se utiliza el modo Eco. Esto resulta muy útil en entornos urbanos o áreas residenciales con limitaciones de ruido en vigor.





# GESTIÓN ELECTRÓNICA DE PAVIMENTADORA 3

El nuevo y avanzado sistema de control de Gestión electrónica de pavimentadora 3 (EPM 3) de tercera generación permite al operador lograr un control total de la máquina. Un panel de control exclusivo guía al operador a través de las diferentes funciones. Los botones de control de todas las funciones están dispuestos de una forma lógica y visual, asociados a sus diferentes posiciones en la máquina. De este modo, puede controlar mejor las funciones de la máquina.



# TREN MOTRIZ VOLVO

Las pavimentadoras Volvo incorporan componentes de tren motriz diseñados y contruidos enteramente por Volvo, lo que permite una perfecta adaptación en su funcionamiento. El grupo motriz Volvo, fruto de varios años de desarrollo, ofrece una durabilidad y un rendimiento sin rival, para aumentar la disponibilidad de la máquina. Además, la mayor vida útil de sus componentes es garantía de un consumo más eficiente.

# Pavimente el camino a la eficiencia de combustible

Volvo es pionera en la tecnología inteligente que reduce el consumo de energía y mejora la eficiencia de la máquina, al tiempo que reduce el ruido. Diferentes características se combinan para reducir los costes de explotación e incrementar los beneficios.

## Modo Eco y control de combustible

El nuevo sistema electrónico inteligente de Volvo incorpora el modo Eco de serie para ajustar el rendimiento de la máquina durante el extendido, lo que prolongará la vida útil del motor y los componentes. El Eco Mode reduce en hasta un 30% el consumo de combustible, para aumentar la eficiencia del extendido. El EPM 3 monitoriza el consumo medio de combustible, muestra el consumo diario de combustible, así como el tiempo restante de funcionamiento.



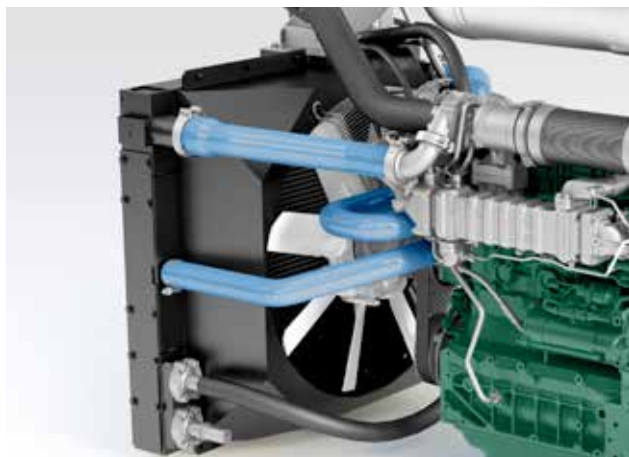
## Sistema hidráulico mejorado y más eficiente

El sistema hidráulico de la pavimentadora se ajusta perfectamente al motor Volvo para lograr un alto rendimiento, un bajo consumo de combustible, bajas emisiones y niveles de ruido. El control inteligente de las RPM tiene como resultado una máquina altamente eficiente, pero manteniendo mucha potencia de reserva para enfrentarse fácilmente a las aplicaciones más difíciles. El sistema hidráulico genera el mismo rendimiento potente, con un consumo de combustible más bajo.



## Ventilador de refrigeración hidráulico

El ventilador de refrigeración hidráulico con control electrónico regula su velocidad según sea necesario, con el resultado de un menor consumo de combustible y niveles acústicos más bajos.



## Motor Volvo fase IV

Las máquinas Volvo de fase IV son máquinas potentes y eficientes diseñadas para reducir el consumo de combustible y aumentar su productividad. Y disponen de tecnologías avanzadas, para ahorrar a su empresa tiempo y dinero.



# Una máquina compacta con un alto potencial

## MÁQUINA COMPACTAS, EXCELENTES CARACTERÍSTICAS

La P4820D ABG es la pavimentadora de cadenas de 2,5 m más pequeña dentro de la oferta de Volvo. Gracias a su diseño compacto, puede transportarse junto con equipos adicionales.

### Gestor de intervalos de servicio

El EPM 3 muestra un sistema de gestión automatizado que informa al operador del mantenimiento programado.

### MATRIS

MATRIS ayuda a optimizar el rendimiento a través un seguimiento de la actividad y la identificación de las oportunidades para la mejora.

### Tolva de gran capacidad

La amplia capacidad de la tolva permite una alimentación ininterrumpida de material que mantiene la pavimentadora en movimiento a una velocidad constante, reduciendo las paradas y arranques para lograr un acabado más uniforme.

## CARETRACK AVANZADO

Esté siempre al corriente de los últimos datos, acceda a informes y vea información como el estado del combustible, la posición de la máquina y las horas de funcionamiento, para poder planificar mejor el mantenimiento.

### Tacos de goma atornillados y cadena lubricada de por vida

Los nuevos y duraderos tacos de goma son resistentes al desgaste y la rotura, fácilmente sustituibles y eficientes en costes.





### Plataforma del operador y visibilidad

El operador posee una visibilidad total y sin obstáculos alrededor de la extendidora, la tolva, el canal del sinfín y la regla, para una visión más clara, lo que aumenta el rendimiento y la calidad de la pavimentación.

## GESTIÓN ELECTRÓNICA DE PAVIMENTADORA 3

Electronic Paver Management (EPM 3) es la tercera generación de un sistema de control nuevo y altamente avanzado que proporciona al operador control total de la extendidora.

### Gestor de ajustes

La función de gestor de ajustes permite almacenar y guardar configuraciones personalizadas para proyectos individuales, lo que permite lograr una calidad constante de un trabajo a otro.

### Modo Eco y control de combustible

El modo Eco por defecto ajusta la salida del motor a la demanda, con el resultado de hasta un 30% de ahorro de combustible, al tiempo que se prolonga la vida útil del motor y los componentes.

## TREN MOTRIZ VOLVO

Gracias a una durabilidad y un rendimiento sin rival, el grupo motriz Volvo aumenta la disponibilidad de la máquina. Además, la mayor vida útil de sus componentes es garantía de un consumo más eficiente.

## EFICIENCIA DE LA REGLA

La regla diseñada por Volvo ABG aumenta la temperatura uniforme y rápidamente hasta tres grados por minuto. Esto proporciona mayor eficiencia de consumo y tiempos de arranque más rápidos.



# CARETRACK AVANZADO

CareTrack es el avanzado sistema telemático diseñado para Volvo Construction Equipment. Permanezca informado, reciba informes, alarmas e información, por ejemplo, del estado de combustible, ubicación de la máquina y horas de funcionamiento, de modo que pueda planificar el mantenimiento con mayor eficiencia. Evite los tiempos de parada imprevistos y compruebe que la máquina se está utilizando de forma eficiente.

# Servicio avanzado

Para mantener la eficiencia de su máquina y aumentar su longevidad, Volvo ofrece diferentes características para una capacidad de mantenimiento regular, rápido y fácil que aumentará la vida útil de los componentes y la máquina. Con el motor Volvo se incluye un punto de contacto único para todas sus necesidades de servicio y mantenimiento.

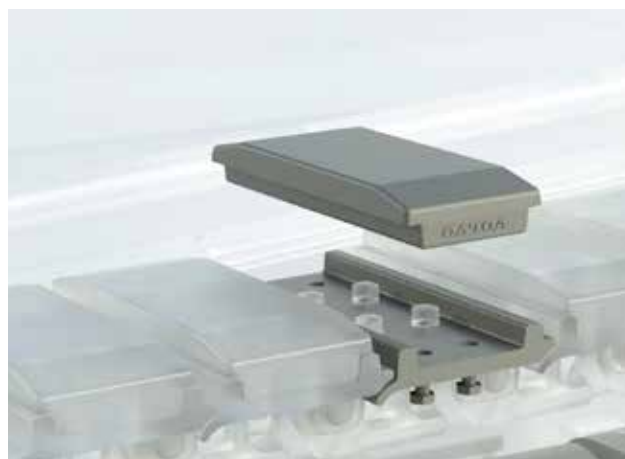
## Gestor de intervalos de servicio

El EPM 3 puede mostrar un sistema de gestión automatizado que informa al operador del mantenimiento programado o necesario. Le alerta del servicio rutinario, comprobaciones diarias, requisitos de servicio de intervalos más largos y comprobaciones de servicio vencidas. El sistema almacena información y conserva un registro de historial de servicio.



## Tacos de goma atornillados y cadena lubricada de por vida

Los nuevos y duraderos tacos de goma son resistentes al desgaste y la rotura, fácilmente sustituibles y eficientes en costes. La cadena lubricada de por vida aumenta los intervalos de servicio de las orugas y reduce el ruido de las orugas durante el desplazamiento.



## Acceso de servicio

El acceso de servicio mejorado desde la plataforma permite que el mantenimiento sea más sencillo, reduce los tiempos de parada y minimiza los costes de explotación. Todo el mantenimiento rutinario y el repostaje se realizan desde la plataforma, ahorrando tiempo y esfuerzo al operador.



## MATRIS

Los distribuidores Volvo pueden proporcionar análisis experto del funcionamiento de la máquina a través de esta herramienta. MATRIS abre la puerta a la optimización del funcionamiento de la máquina, analizando las características de las actividades e identificando puntos con margen de mejora, para reducir el consumo y el desgaste.



# Reglas líderes de la industria

Las reglas Volvo se diseñan para proporcionarle la mejor calidad, uniformidad y suavidad de pavimentación. Versátiles y efectivas en anchuras de pavimentación de hasta 16 metros, estas reglas líderes en el sector son compatibles con una amplia variedad de materiales. Gracias al máximo grado de precompactación logrado, se reduce significativamente el trabajo de compactación.

## Unidad de control de la regla y control de nivelación

Dos unidades montadas en la regla permiten a los operadores acceder a la regla y realizar ajustes en la pavimentadora. La unidad de control de la regla (SCU) facilita el control de las funciones de la regla y el flujo de material. La nueva SCU es flexible y puede girar en cualquier dirección, para facilitar el trabajo del operador.



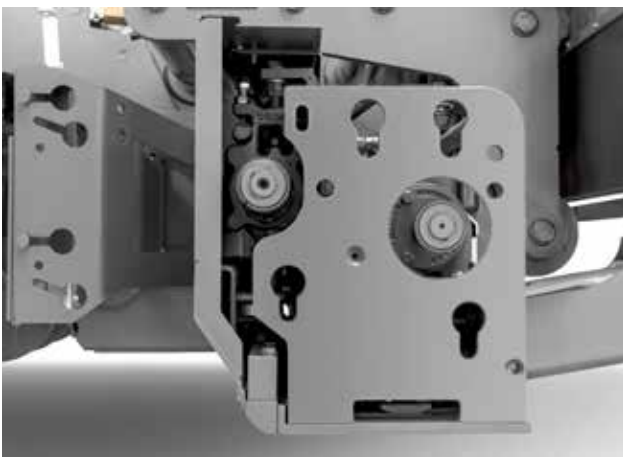
## Enganche rápido único

Las extensiones se añaden o se retiran en minutos, sin necesidad de herramientas especiales, gracias al exclusivo sistema de enganche rápido de Volvo, que ahorra tiempo y dinero. La configuración necesita menos tiempo, ahorrando tiempo y dinero. El sistema permite al personal colocar o retirar rápidamente extensiones para cumplir con las diferentes necesidades de los lugares de trabajo.



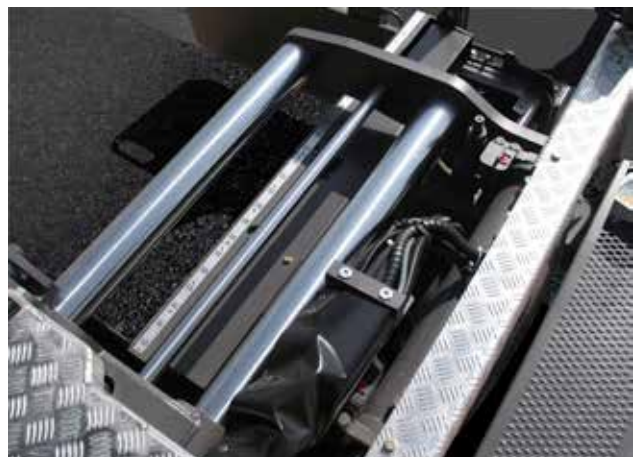
## Tamper

Los tamper se pueden calentar eléctricamente para lograr un mejor rendimiento y un acabado fino. La barra endurecida del tamper prolonga considerablemente la vida útil del componente. Las barras apisonadoras pueden sustituirse fácilmente, lo que ahorra dinero y aumenta la disponibilidad.



## Cuatro tubos de guía

Las reglas Volvo tienen cuatro tubos de guía para cada extensión hidráulica. Los tubos rígidos trabajan juntos para evitar que las extensiones de la regla se retuerzan por las elevadas fuerzas que se ejercen sobre ellas. Esto produce una superficie compactada constante, uniforme y suave.

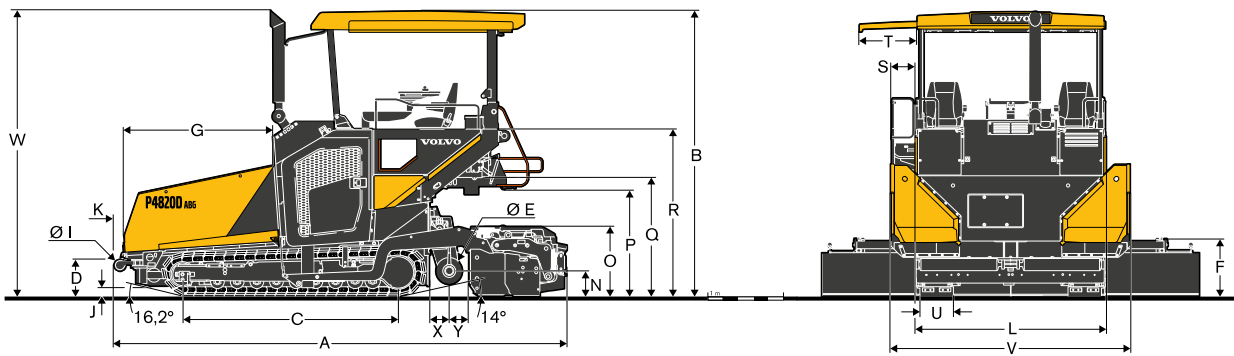




# EFICIENCIA DE LA REGLA

La regla diseñada por Volvo ABG se calienta de forma rápida y uniforme hasta tres grados cada minuto. Esto proporciona mayor eficiencia de consumo y tiempos de arranque más rápidos. El diseño resistente de la regla produce un firme constante y de alta calidad que aumenta la productividad.

# Especificaciones



Motor	
Fabricante	Volvo
Modelo	D4J
Combustible	Diésel
Potencia	kW 98
	CV 133
a régimen del motor	rpm 2 200
Refrigerante	Líquido
Capacidad del depósito de combustible	l 180
Emisión de gases de escape	Etapas IV

Extendido	
Potencia (teórica)*	t/h 500
Grosor de alfombrilla (máx)	mm 300

Velocidad	
Extendido (máx.)	mm/pulg 20
Transporte (máx.)	km/h 3,6

Chasis	
Longitud	mm 2 850
Anchura (placas de oruga)	mm 300

Transportador	
Capacidad de la tolva	t 12,5
Número de transportadores	2
Velocidad del transportador (máx.)	m/min. 14

Ahoyador	
Velocidad (máx.)	1/min 68
Diámetro	mm 360

Sistema eléctrico	
Tensión de batería	V 24

Dimensiones	
Longitud con regla Vario (pasarela subida)	mm 5 997
Anchura	mm 2 532
Altura	mm 2 917

Peso**	
Unidad tractora	kg 12 470

Máx. pendiente permitida***	
Unidad tractora + regla	% 25

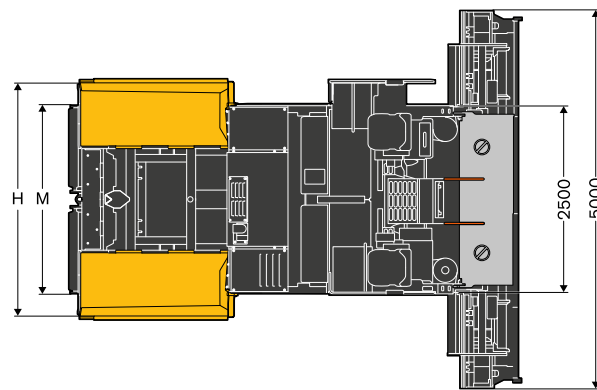
Nivel de ruido	
Nivel de presión acústica en el oído del conductor, según ISO 11201	
LpA	dB(A) 79 (con reglas VB78, VB79, VB88,VB89)
Nivel de potencia acústica garantizado, según la Directiva 2000/14/CE	
LwA	dB(A) 104 (con reglas VB78, VB79, VB88,VB89)

## Notas

\*Los resultados de pavimentación reales dependen del grosor de la capa de rodadura, la anchura pavimentada y la velocidad de pavimentación, y variarán según las condiciones de pavimentación prevaletientes en el lugar de trabajo. Póngase en contacto con nosotros y será un placer ayudarle a calcular el rendimiento de pavimentación de su proyecto particular.

\*\*Todos los pesos son aproximados sin opciones. Peso de la tractora: depósito de diésel a media carga, remolcado continuo, teniendo en cuenta brazos, operador de 75 kg y techo de la cabina.

\*\*\* Capacidad para subir pendientes máxima aplicable a la regla VB 78 2,5-5,0 m. Cuando se usan extensiones, se reduce la capacidad máxima de avance en pendiente.



## DIMENSIONES

Unidad	mm
A	5 997
B	3 785
C	2 850
D	525
E	360
F	748
G	2 019
AI	3 091
I	160
J	155
K	141
L	2 548
M	2 495
N	360 ± 60
O	939
P	1 440
P	1 608
R	2 235
S	311
T	770
U	300
V	abierto 3 191
	cerrado 2 532
An	3 796
X	275
Y	265

## PESO OPERATIVO<sup>1</sup> DE LAS REGLAS EN KG

En anchura de trabajo	5,0 m	6,0 m	6,5 m
VB 78 ETC	3 528	-	5 150
VB 79 ETC	3 730	-	-
VB 88 ETC	-	3 820	-

<sup>1</sup> Incluidas extensiones de sinfin, placas de canal, compuertas.

# Equipo

## EQUIPO ESTÁNDAR

### Motor

Motor diésel Volvo, Etapa IV UE

### Transmisión

Control de transmisión electrónico

Rodillos de orugas de cadena lubricados de por vida

Eslabones de orugas de cadena de forja y endurecidos

Tensor de orugas automático

Tacos de goma atomillados

### Gestión de material

Rodillos de compensación de gran tamaño con 160 mm Ø

Cuatro transmisiones hidrostáticas individuales para transportes y sinfines.

Dirección reversible del giro del sinfín

Sensores de transportador proporcionales

### Sistema electrónico

Gestión electrónica de pavimentadora (EPM3)

Modo ECO

Gestor de ajustes

Gestor de intervalos de servicio

Paneles de control ajustables y giratorios en plataforma del operador

Armario de interruptores eléctricos

Interruptor de desconexión de la batería

Dos paneles de la regla ajustables y giratorios

### MATRIS

### Estructura

Conjunto de techo GRP

Dos asientos, desplazables lateralmente

Kit antivandalismo

Llave verde Volvo

### Regla

Bloqueo de regla

Sistema hidráulico para reglas Vario con tamper y vibración

### Luces

Plataforma del operador

Función de luz interior

Seis luces de trabajo (LED)

### Medio ambiente

Aislamiento acústico

## EQUIPAMIENTO OPCIONAL

### Gestión de material

Alas de tolva de funcionamiento individual

Faldón delantero de funcionamiento hidráulico

Transportador reversible

Ajuste hidráulico de altura del sinfín

Sensor ultrasónico proporcional de control del sinfín

Lubricación central

Rodillos de compensación ligeros con 110 mm Ø

Protecciones

### Sistema electrónico

Sistemas de nivelación

Tomas eléctricas adicionales de 230 v

Caretrack avanzado

Pave Assist (sistema Volvo Co-Pilot)

Sistema de cámaras Volvo Smart View

Base inteligente

Caja de transporte para paneles de control de EPM

### Estructura

Asientos de lujo con calefacción

Parabrís delantero

Cortinas laterales de tela alquitranada para techo para todos los climas

Color personalizado

Dispositivo de plegado automático de techo de la cabina (electrohidráulico)

### Regla

Bloqueo "antiascenso" de la regla

Asistencia de la regla

Ajuste hidráulico de la altura de las reglas extensibles

Compuertas de extremo de regla flotantes con ajuste hidráulico

Compuertas terminales de regla calefactada

### Luces

10 luces de trabajo (LED)

Dos luces traseras adicionales (LED)

Iluminación del sinfín

Iluminación de escala indicadora de nivelación

Luces de advertencia giratorias

### Medio ambiente

Extractor para humos bituminosos

Sistema de rociado de emulsiones

Pistola pulverizadora de limpieza de alta resistencia

Aceite hidráulico biodegradable

## SELECCIÓN DE EQUIPOS OPCIONALES VOLVO

### Faldón delantero de accionamiento hidráulico



### Lubricación central



### Iluminación adicional



### Equipamiento de nivelación



### Pintura especial



### Tomas eléctricas adicionales



No todos los productos se encuentran disponibles en todos los mercados. Siguiendo nuestra política de mejora continua, nos reservamos el derecho de modificar las especificaciones y el diseño sin previo aviso. Las ilustraciones no muestran necesariamente la versión estándar de la máquina.

**VOLVO**

**Volvo Construction Equipment**

[www.volvoce.com](http://www.volvoce.com)